



Freitag, 03. März 2017

EMI64k – Volle Automatisierung & Charakterisierung, 64 Bit, 64.000mal schneller

Die neue Automation Software Suite EMI 64k von GAUSS INSTRUMENTS, erlaubt Ihnen die Einbettung Ihres TDEMI oder TDEMI X Messempfängers in eine teilweise oder auch in eine komplett automatisierte Test- und Laborumgebung. Eine volle Automatisierung aller Ihre EMV-Prüfungen nach kommerziellen und militärischen Standards ist mit dieser Software Suite nun möglich. Durch Nutzung der bewährten technologischen Vorteile der TDEMI® Messgeräte, wie lückenlosen Echtzeitverarbeitung und voller Quasi-peak Detektion des TDEMI® X, ist die EMI 64k die derzeit einzige Vollautomatisierungssoftwarelösung, welche Ihnen sogar bei sporadischen Störern, bei fluktuierenden Störern oder driftenden Störfrequenzen eine volle und gleichzeitig zuverlässige Automatisierung bietet. Ein manuelles Suchen von Peaks ist durch die einzigartige und patentierte TDEMI® Technologie nicht mehr notwendig. Die gesamte Prüfqualität wird erheblich verbessert. Zusätzlich können auch ganze Abstrahlcharakteristiken an allen Frequenzen mit Quasi-Peak Bewertung gemessen und dargestellt werden.

Die EMI64k bietet Ihnen selbstverständlich auch die klassischen Messverfahren mit Vormessung und finale Maximierung an individuellen Frequenzen sowie darüber hinaus außerdem die Durchführung vollautomatisierter EMV Tests durch die einmalige Echtzeitbandbreite von 645 MHz mit gleichzeitiger Quasi-Peak und Average Bewertung, um das Spektrum an allen Winkeln und Höhen und somit eine vollständige Charakterisierung Ihres Prüflings zu erhalten. Die Methoden der Datenreduktion und der voll automatisierten Maximierung kann unter Verwendung des Echtzeitspektrogrammmodus für noch schnellere Messungen außerdem auch kombiniert werden.

Freitag, 03. März 2017

EMI64k – Volle Automatisierung & Charakterisierung, 64 Bit, 64.000mal schneller

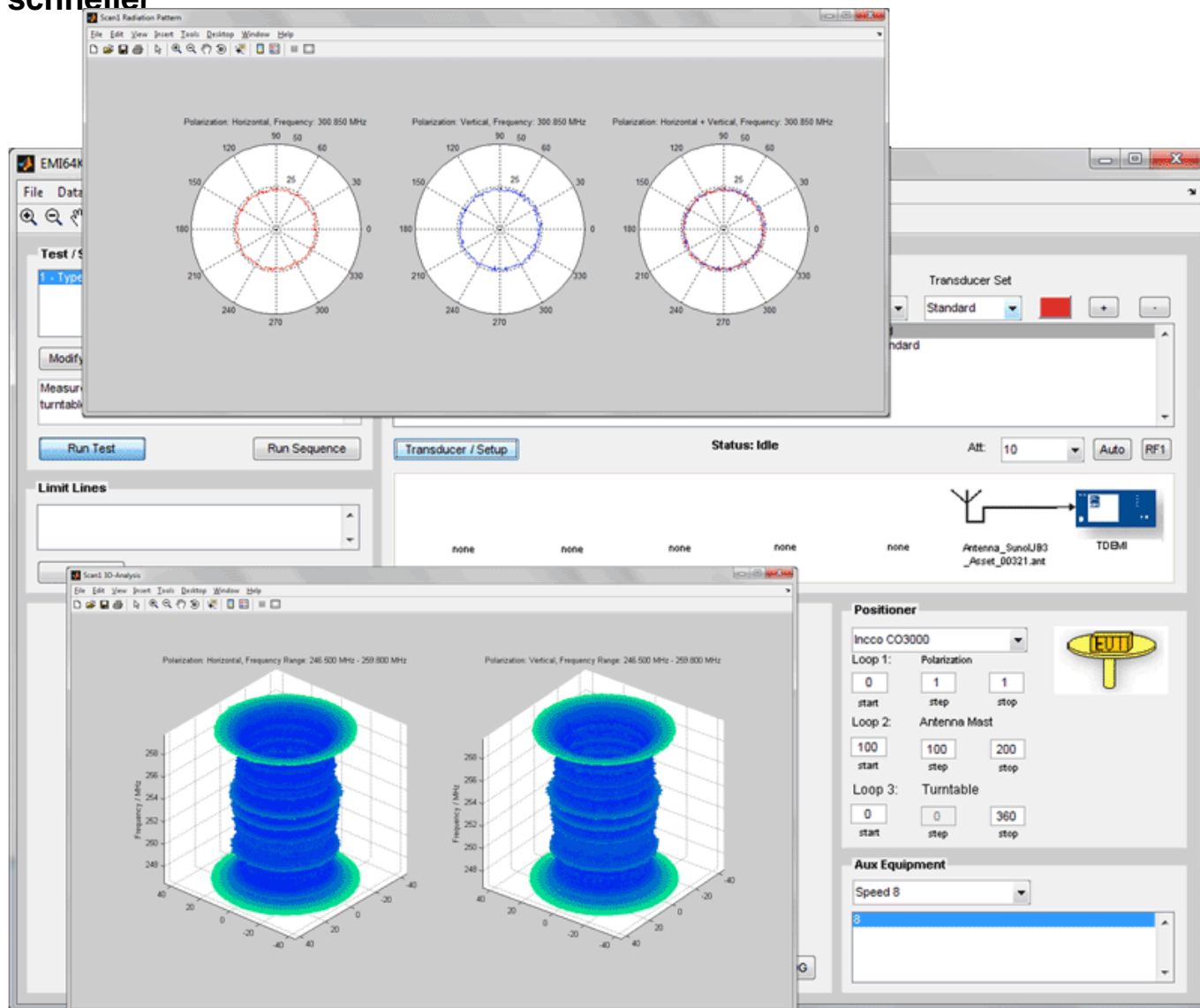


Fig. 2 – Screenshot EMI 64k Software Suite - Radiation pattern presentation in 2D and 3D

Die EMI64k Software Suite unterstützt leitungsgeführte Emissionsmessungen, Störleistungsmessungen und gestrahlte Emissionsmessungen in einem Fully Anechoic Room (FAR), einer Open Area Test Site (OATS) sowie in einer Semi Anechoic Chamber (SAC). Für alle diese typischen Prüfungen können Sie Ihre EMV-Messungen vollständig automatisieren und vereinfachen. Auch Messungen mit GTEM Zellen, welche eine sehr effiziente Möglichkeit ist um kleine Prüflinge zu messen, sind mit der EMI 64k Software Suite möglich und können mit Hilfe des Quasi-peak Detektors auf Scanzeiten zwischen 3 Sekunden (TDEMI® X) und 64



Freitag, 03. März 2017

EMI64k – Volle Automatisierung & Charakterisierung, 64 Bit, 64.000mal schneller

Sekunden (TDEMI® M) beschleunigt werden. Die Messung wird hierzu an 3 Achsen durchgeführt und anschließend die Berechnung des OATS äquivalenten Messresultats von der EMI64k durchgeführt und ausgewertet. Die EMI64k Automation Software ist mit allen TDEMI® Produktfamilien einsetzbar und anwendbar und kann entweder direkt auf Ihrem TDEMI® System oder auf einem externen Rechner beispielsweise von einem anderen Arbeitsplatz aus betrieben werden. Durch den modularen Aufbau der Software können Sie das für Ihre Messaufgaben und Anforderungen jederzeit passende Paket wählen und bezahlen somit nur die von Ihnen wirklich benötigten Funktionen. Ob für leitungsgebundene oder gestrahlte Emissionsmessungen, Ihre GTEM Zelle, Ihre Gleitzangenbahn oder die Kombination mehrerer Module, wir stellen Ihnen das für Ihre Anforderungen optimale Paket individuell zusammen.